

共用フリーアクセス分岐管 150×75 施工手順(ケーブル入線前)

塩化ビニル管・継手協会

※この施工手順書はケーブル入線前を前提としています。ケーブル入線された管への施工は、様々な制約がある為この限りではありません。

<構成部材>



フリーアクセス分岐管150×75
コルゲート管
SUSバンド(2本)

【分岐管接合用】



【推奨接着剤】
アロン化成:NO.23
クボタシーアイ:タフダイナ黄
積水化学工業:NO.73S

【コルゲート管接合用】

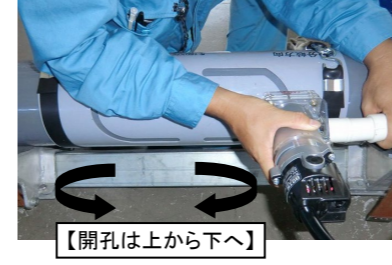


塩ビ管用専用接着剤(低粘度速乾性)

③固定・開孔



【けがき・開孔ゲージ固定】
(仮固定ゴムバンドによる固定)

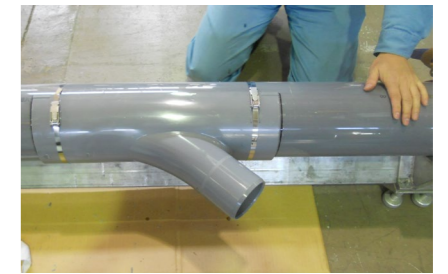


【開孔は上から下へ】

けがき・開孔ゲージを固定し、専用開孔工具を用いて、けがき・開孔ゲージに沿って孔形状に管を削ります。

このとき刃先が管の内面に突き抜けないように、必ず刃先の長さ調整をして下さい。

⑦分岐管の取り付け、SUSバンド締付け



分岐管を管の開孔部に取り付け、SUSバンドをしっかり左右均等に締付け固定します。(分岐管の向きに注意して下さい)

<開孔作業に必要な部材>



けがき・開孔ゲージ

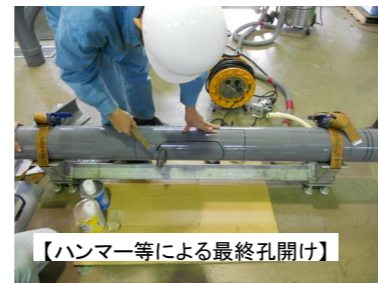


専用開孔工具例

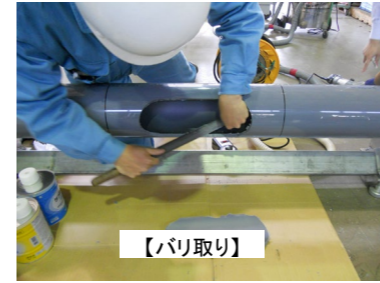


仮固定ゴムバンド

④最終開孔・バリ取り



【ハンマー等による最終孔開け】



【バリ取り】

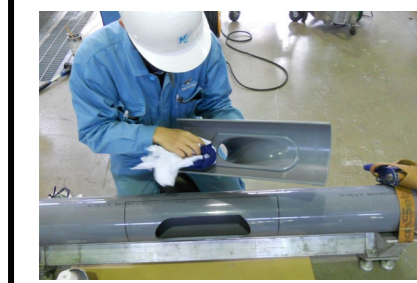
ハンマー等による最終の孔開け作業を行います。
開孔部にできたバリはヤスリ等で取り除いて下さい。

⑧コルゲート管への接着剤塗布



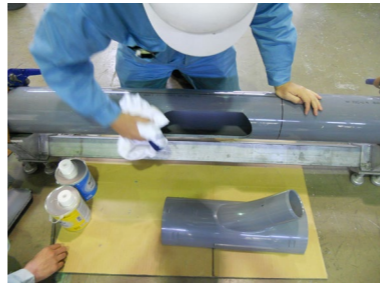
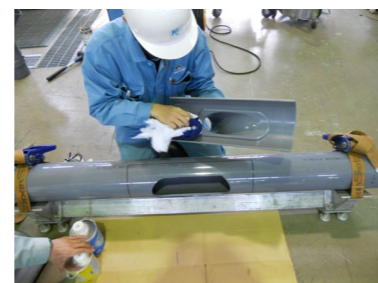
分岐管の差口およびコルゲート管の受口をウエス等で十分清掃した後に、塩ビ管用専用接着剤(低粘度速乾性)を均一に塗布して下さい。

①清掃



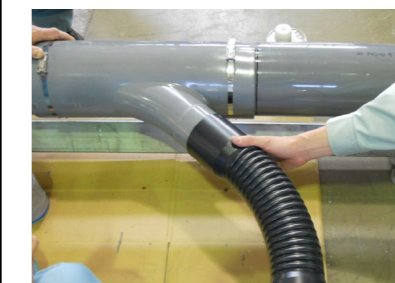
管や分岐管の接合面を清潔なウエス等で十分清掃し、付着している泥やホコリをしっかり落としします。

⑤清掃



開孔作業で生じた管内の切粉はきれいに取り除いて下さい。

⑨コルゲート管の取り付け・作業完了



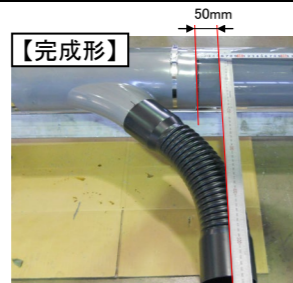
【管頂を合わせる】

コルゲート管の方向が管軸方向と直角方向となり、コルゲート管の管頂が管の管頂と同じ高さになるように分岐管に接合して下さい。

②マーキング



【分岐方向】



【完成形】

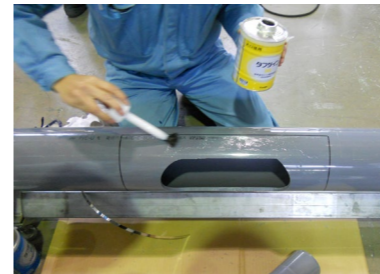
50mm

けがき・開孔ゲージの標線を管頂に合わせて、マーキングして下さい。

注1)ゲージには向きがありますので、分岐方向を間違わないようにして下さい。

注2)【完成形】写真のように分岐部と分岐管端部と50mmのズレがありますので、事前に分岐部の位置を確認してマーキングして下さい。

⑥接着剤の塗布



接着剤は推奨接着剤を使用し、分岐管内面全体及び管外面標線内に多めにかつ均一に塗布(2度塗り)して下さい(使用量60g/1箇所)

注1)塗布から接合まで5分以内に連続で行って下さい。

注2)炎天下ではパイプ・継手を布等で覆い、表面温度の上昇を避けて下さい。

【接合上の注意点】

- 共用フリーアクセス分岐管用SUSバンドは、同梱の締付金具取扱説明書をよく読んでからご使用下さい。
- 管の開孔工具・方法は、分岐管取り付けのための開孔部を確保するようにして下さい。
- 開孔する管に、曲げ等の過度な力がかかっていると、開孔作業中に管に割れや破損が発生するため、開孔する管に過度な力がかからないよう注意をお願いします。
特にあと掘り開孔を行うときは、必ず開孔部分を中心に本管の軸方向に十分な(前後1m程度)部分の土を取り除いてから作業を行って下さい。

